

QZ

Quintessenz Zahntechnik



In dieser Ausgabe:

- Einstückprothesen: Die abnehmbare Brücke
- Implantatgetragen, abnehmbar, galvanisiert
- Bohrschablone aus CT-Planungsdaten
- Vertikalisierungsschiene als Initialtherapie
- Übertragungsschlüssel aus Kunststoff
- Innovative Dentallabore

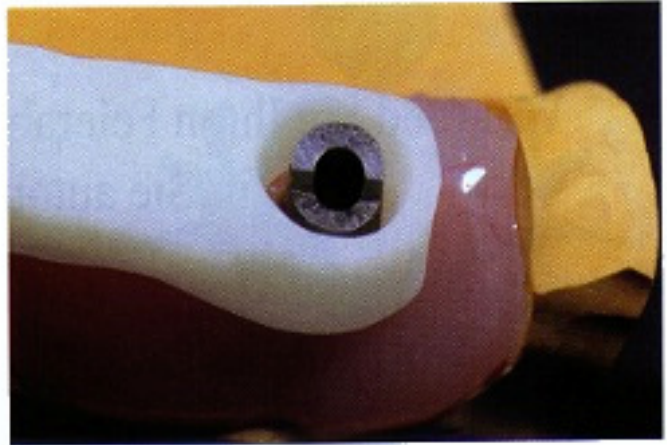
28. Jahrgang • Juli 2002

7/2002

Michael Pampel, Ralf Wolf

Übertragungsschlüssel aus Kunststoff für das Replace™-Implantatsystem

Seite 758



So ist Soest – und so bin ich!

Seite 765



QZ UNTERWEGS

1. Ästhetik Forum
Berlin-Brandenburg
Seite 773



Runder Tisch
zu CAD/CAM
in St. Moritz
Seite 775



31. Tagung der
Arbeitsgemeinschaft
Dentale Technologie
Seite 781



INTERVIEW

VITA stellt sich quer
Seite 784



IMPRESSUM
Seite 711

NACHRICHTEN
Seite 712, 713

TERMINE
Seite 787